

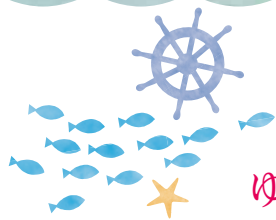


# 極上の Spa リラクゼーション

潮風を感じる極上眺望露天風呂

露天風呂に  
油壺温泉  
(美肌の湯)  
入ってます。

女性内風呂  
炭酸泉導入!



目の前に広がるのはどこまでも続く大海原。  
自然に抱かれるように過ごす、  
ゆったりとした時間はあなただけのリラックスタイム。



## 🌀 営業時間変更のご案内 🌀

2021年9月13日(月)より当面の間、営業時間を下記の通り変更させていただきます。

		平日		土・日・休日	
朝 ☀️ 風呂	営業時間	7:00 ~ 11:00 最終入館 10:30			
	入館料	大人 (中学生以上)	¥1,600	大人 (中学生以上)	¥2,100
		小人 (小学生)	¥1,000	小人 (小学生)	¥1,000
	幼児	¥600	幼児	¥600	
午後 ☀️ 風呂	営業時間	16:00 ~ 21:00 最終入館 20:30		13:00 ~ 21:00 最終入館 20:30	
	入館料	大人 (中学生以上)	¥2,000	大人 (中学生以上)	¥2,500
		小人 (小学生)	¥1,300	小人 (小学生)	¥1,300
	幼児	¥600	幼児	¥600	



眺望大風呂(男湯)



ホワイトシルキーイオンバス(女湯)



パウダールーム(女湯)

※緊急事態宣言発令、まん延防止重点措置対象区域の場合、  
営業時間は20:00まで(最終入館 19:30)となります。

※入湯税込



タイムリーでお得な情報を配信中!

LINE  
友だち登録  
お願いします

