

☆公園内おすすめ散策コース☆

木陰を歩けるコース

花情報

～ハマボウ～



～ハマボウ～

アオイ科ヨウ属の落葉低木です。日本原産の野生のハイビスカスとして、夏の花の少ない時期に黄色の花を咲かせます。朝開いて夕方には咲き終わる一日花ですが、次々と咲き楽しませてくれます。「浜に生える朴の木(ほおのき)」から「ハマホオ」→「ハマボウ」となったようです。

塩に強い植物で、観音崎公園では、海岸園地で見るができます。

開花期:7月中旬～8月上旬

観音崎公園情報

観音崎の豆知識
～観音崎の砲台跡その⑥～

三軒家砲台跡

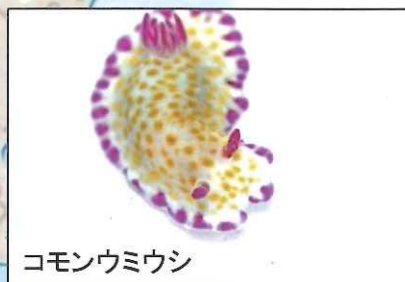
観音崎の砲台群のなかでは新しい砲台ですが、27cmカノン砲4門と12cm速射カノン砲2門が据え付けられていました。関東大震災で被害を受けましたが、復旧工事を受け、砲座跡、観測所跡、監視所跡、伝声管などが見られ、観音崎の砲台のなかで一番の見どころの砲台です。



カブトムシ



マルタンヤンマ



コモンウミウシ



パークセンター
公園の地図や散策コースなどを用意しております。

万葉集で詠まれた植物(1)

～はまゆふ(ハマオモト)～

万葉集の歌には、野の草や花木を詠んだ歌が数多く千七百首におよび、登場する植物は百五十数種になるといわれます。観音崎公園にも万葉植物が色々あります。濱木綿(はまゆふ)を詠んだ歌「み熊野の浦の濱木綿 百重なす 心は思へど 直に逢わぬかも」みくまの うらのはまゆふ ももへなす ころはおもへど ただにあはぬかも柿本人麿作・濱木綿に託して恋する人への想いを詠んだ人麿の歌です。～その女性は、やはり濱木綿のように芯が強く、美しい人だったのでしょか。～



観音崎公園フィールドレンジャーの会

☆森の手入れボランティアの活動☆

雨の活動日に、子どもたちが公園内に落ちている枝やドングリを用いて工作をしました。枝にボールペンを差し込み、色を塗ったり、装飾をしたり。各人が気に入った作品に仕上がりました。パークセンターに展示してありますのでご覧ください。



①から⑱の表示は「今どこ?マップ」という、緊急時に自分の居場所を知るための掲示板です。
①から⑱の表示は公園案内板です。